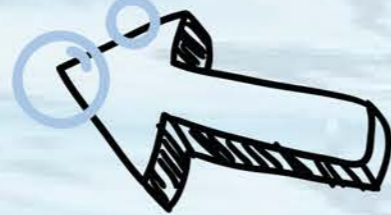
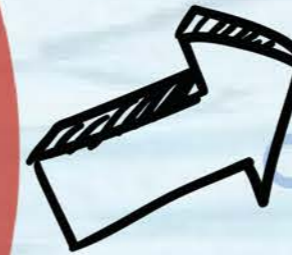


**SEÑALIZACIONES**



**SALVAMENTO  
Y  
SOCORRISMO**

**¿QUÉ SABER ANTES DE SER  
SOCORRISTA?**



**PRIMEROS AUXILIOS**



**¿QUÉ HACER EN CASO DE  
AHOGAMIENTO?**



**TIPOS DE VÍCTIMAS**





# ACTITUD DEL SOCORRISTA

Tengo que tener

**PREVENCIÓN**



ante posibles accidentes.

**VIGILANCIA**

Necesito buena visibilidad del lugar.



**CONTROL**

para intervenir de manera satisfactoria.

**RAPIDEZ**

y constancia.

**ACTUACIÓN**

Esto es preciso para realizar un buen protocolo de



# PUESTO DE SALVAMENTO

Requisitos que debe tener:

1. Estar ubicado en **zona reconocible**.
2. En algunos casos, debe estar en **zona elevada**.

Es más habitual en playas y pantanos que en piscinas.



## ¿QUÉ SABER ANTES DE SER SOCORRISTA?



# CARACTERÍSTICAS PSÍQUICAS DEL SOCORRISTA



En nuestras manos está que un accidentado tenga o no un **desenlace feliz**

**RESPONSABILIDAD**



**EDUCACION Y RESPETO**

**INICIATIVA**

**CONOCER NUESTRAS LIMITACIONES**



**AUTOCONFIANZA Y CONTROL EMOCIONAL**



**UNIFORME**



El socorrista

**DEBE ESTAR IDENTIFICADO**

• **CAMISETA**

• **BAÑADOR**

• **GORRA**

• **GAFAS DE SOL**



Uniforme requerido:

# TIPOS DE VÍCTIMAS

Cuando la víctima está...



**CONSCIENTE**

**INCONSCIENTE**



Tenemos en cuenta dos características en víctimas inconscientes:

**TRAUMÁTICOS**

- Técnica de torno
- Pinza de Bíceps

¿Con qué rescatamos al paciente?



Aro salvavidas



Boya torpedo



Tubo de rescate

También podemos hacer un rescate sin material:



CONSCIENTE:

- Remolque desde axilas
- Brazo cruzado
- Brazo rodado

INCONSCIENTE

- Remolque desde maxilares
- Nuca/frente
- Nuca

Víctima en posición de medusa



Víctima azul



Los pulmones están llenos de agua y el color de la piel se vuelve azul.



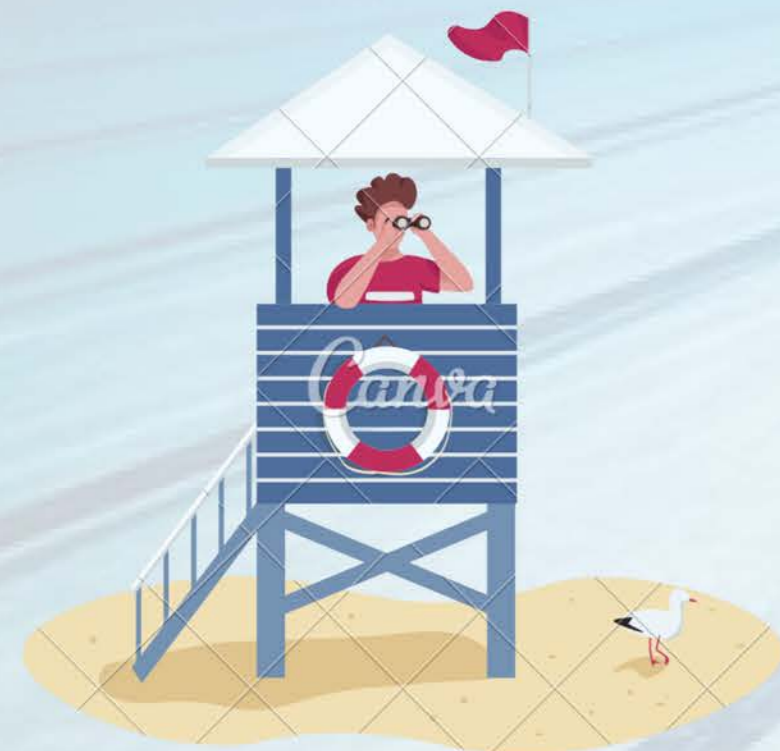
Es imprescindible en lesiones...



Tablero espinal



Collarín



En primer lugar...

# 1 IDENTIFICACIÓN DEL ACCIDENTE

Realizamos una **VALORACIÓN PREVIA**



Mediante el

**PROTOCOLO P.A.S.**

→ **PROTEGER**



→ **ALERTAR**



→ **SOCORRER**



En séptimo lugar...

# 7 APLICACIÓN DE PRIMEROS AUXILIOS



Estaremos con la víctima hasta la llegada de los servicios de emergencias.



**¡Hora dorada!**  
Período de tiempo que define la vida o la muerte en una patología grave.



En segundo lugar...

# 2 ENTRADA AL AGUA

Depende de la profundidad del agua:

De pie



De cabeza



Puede ser:

**SIN MATERIAL**   **CON MATERIAL**



# ¿QUÉ HACER EN CASO DE AHOGAMIENTO?

PROTOCOLO DE ACTUACIÓN

En sexto lugar...

# 6 EXTRACCIÓN DEL ACCIDENTADO

Se realizará de forma **FÁCIL, RÁPIDA y SEGURA**



Debemos **PONER A LA VÍCTIMA EN POSICIÓN SEGURA**



En quinto lugar...

# 5 REMOLQUE

Puede ser con o sin material. Debemos tener en cuenta:

- La víctima consciente.
- La víctima inconsciente.
- La víctima traumática.



En cuarto lugar...

# 4 PARADA DE CONTROL



Realizamos una **PARADA FRENTE A LA VÍCTIMA**

En tercer lugar...

# 3 NADO DE APROXIMACIÓN



Se realiza

**SIEMPRE VIGILANDO A LA VÍCTIMA**



andrev05@ucm.es

<https://masespanol.es/>

© Andrea Loreto Villar Campillo



# RCP EN NIÑOS Y LACTANTES

Mismo protocolo que el adulto, pero con adaptaciones...

Secuencia:

- Realizamos 5 ventilaciones de rescate.
- Continuamos con 1 minuto de ciclos de 30:2 o 15:2.
- Llamamos al 112.
- Continuamos RCP.



## CADENA DE SUPERVIVENCIA

Secuencia de acciones en una situación de paro cardiaco

**RITMO:**

- La Macarena
- Bob Esponja

1. Reconocimiento del PARO CARDIACO y LLAMADA a emergencias.



2. RCP



3. Realizamos una DESFIBRILACIÓN rápida



4. Llegada de SOPORTE VITAL AVANZADO.



5. Comienzan los cuidados POSTPARO CARDIACO



Hacemos una...

## VALORACIÓN AL PACIENTE



**PRIMARIA** Rápido reconocimiento de las constantes vitales

**SECUNDARIA**

# PRIMEROS AUXILIOS

## VALORACIÓN PRIMARIA

APERTURA DE VÍA AÉREA

La lengua cae hacia atrás y obstruye la vía aérea

VENTILACIÓN

COMPRESIONES TORÁCICAS

30:2 ----- hasta la llegada de la ambulancia

- 30 compresiones
- 2 ventilaciones

Maniobras:

- frente-mentón
- elevación mandibular (en caso de traumatismo)



Si la respiración y la consciencia están aseguradas. Realizamos una...

## VALORACIÓN SECUNDARIA

ALERTA



RESPUESTA A ESTÍMULOS VERBALES

RESPUESTA A ESTÍMULOS DOLOROSOS

NO EXISTE RESPUESTA

El paciente está inconsciente



Valoración neurológica



Tenemos un paciente INCONSCIENTE :

Si...

NO RESPIRA

RESPIRA

Realizamos...

REANIMACIÓN CARDIO PULMONAR

(RCP)



POSICIÓN LATERAL DE SEGURIDAD

(PLS)



Esto es un Desfibrilador



Está totalmente...

# PROHIBIDO



## SEÑALIZACIONES

Los bañistas tienen la...

# OBLIGACIÓN



Fumar dentro del recinto



Bañarse con síntomas de ebriedad.



Darse una ducha antes de entrar al agua.



Correr al lado de la piscina.



Entrar con armas.



Acompañar a los niños (por un adulto).



Entrar con animales.



Tirar basura fuera de la papelera.



Llevar ropa de baño adecuada.



Jugar con balones.



Entrar con calzado de calle



Educación y respeto.



Producir ruidos molestos.



Consumir sustancias psicotrópicas.

# RECOMENDACIONES

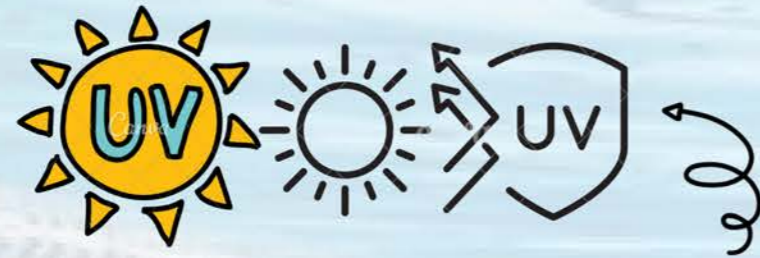


Para la salud y el bienestar de los usuarios:



# SEÑALIZACIONES

# INDICACIONES DE LAS INSTALACIONES



Usar protector solar



Usar gafas para el sol



Usar gafas y gorro para nadar



Podemos llevar unas chanclas.



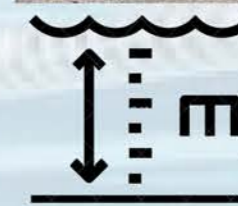
Estas protegen nuestros pies.



Puesto de socorro



Profundidad del vaso de la piscina



Indicación salida de emergencia



Botiquín



Teléfono primeros auxilios



Papelera



Vestuario femenino y masculino



# EJERCICIOS DE REFUERZO



1

Une con flechas los siguientes apartados con su imagen correspondiente:

- Víctima consciente
- Aro salvavidas
- Gafas de sol
- Socorrista
- Servicio de emergencias
- Prohibido fumar



2

Completa los textos rellenando los huecos con la palabra adecuada:

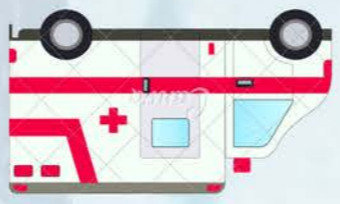
En nuestras ..... está que un accidentando tenga o no un desenlace feliz.

Puede ser con o sin material. Debemos tener en cuenta:

- La víctima consciente.
- La víctima .....
- La víctima traumática.

1 **Une con flechas los siguientes apartados con su imagen correspondiente:**

- Víctima consciente
- Aro salvavidas
- Gafas de sol
- Socorrista
- Servicio de emergencias
- Prohibido fumar



2 **Completa los textos rellenando los huecos con la palabra adecuada:**

En nuestras ... **manos**..... está que un accidente tenga o no un desenlace feliz.  
 Puede ser con o sin material.  
 Debemos tener en cuenta:  
 • La víctima consciente.  
 • La víctima .... **inconsciente**..  
 • La víctima traumática.