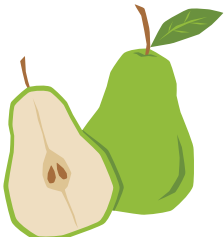
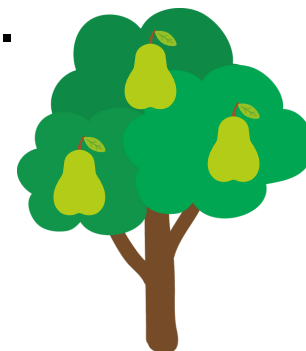
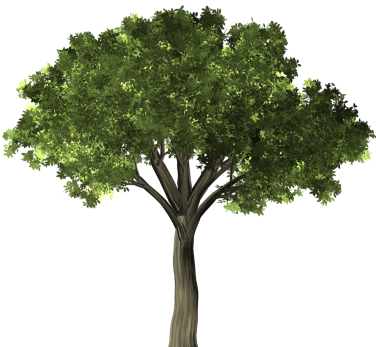


NO LE PIDAS PERAS AL OLMO

UNA PERA  ES UNA FRUTA.

LAS PERAS CRECEN EN EL PERAL.



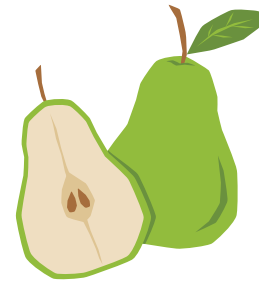
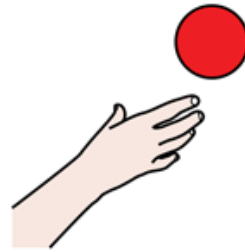
UN OLMO  ES UN ÁRBOL.

EL OLMO **NO** DA PERAS.

LAS PERAS NO CRECEN EN EL OLMO.



ES **IMPOSIBLE** QUE UN OLMO NOS DÉ PERAS.



DECIMOS **NO LE PIDAS PERAS AL OLMO**

CUANDO ALGUIEN QUIERE QUE PASE ALGO **IMPOSIBLE.**

LO QUE LA PERSONA QUIERE ES TAN IMPOSIBLE
COMO QUE UN OLMO DÉ PERAS.

NO LE PIDAS PERAS AL OLMO = **NO PIDAS ALGO IMPOSIBLE**

LE CONTARÉ MI SECRETO A JUAN, ESPERO QUE NO SE LO CUENTE A NADIE MÁS

¡NO PIDAS PERAS AL OLMO! JUAN NO SABE GUARDAR SECRETOS



¿CREES QUE JUAN CONTARÁ EL SECRETO?

LE VOY A PEDIR A ANA QUE ESCRIBA UNA CARTA ANTES DE LAS CINCO

¡NO LE PIDAS PERAS AL OLMO! SON LAS CUATRO Y MEDIA Y ANA ES MUY LENTA



¿CREES QUE ANA ESCRIBIRÁ LA CARTA ANTES DE LAS CINCO?

FICHA PARA EL ORIENTADOR

Ficha 1: presentación de la expresión.

El orientador lee primero la expresión junto al participante, y le pregunta si la ha oído alguna vez. Si la ha oído, le pregunta si sabe lo que significa. Si dice que sí, pueden pasar a la ficha 4 y comprobar si se entiende el uso y si puede contestar las preguntas. Si no, se pasa a la ficha 2.

Ficha 2: significado literal.

En esta ficha se explica el significado de los elementos de la expresión. El orientador pregunta al participante si sabe lo que es una pera, y después si sabe lo que es un olmo. El orientador se ayuda de la ficha para explicar los conceptos al participante, y cuando queden claros, se puede pasar a la ficha 3.

Ficha 3: uso de la expresión.

En esta ficha se explica el significado figurado de la expresión y cuándo se puede usar. El orientador la lee junto al participante, haciendo hincapié en las palabras resaltadas.

Ficha 4: ejemplos de uso y preguntas de comprensión.

En esta ficha se presentan dos situaciones en las que se usa la expresión. El orientador lee o interpreta las viñetas junto al participante, y después de cada viñeta plantea las preguntas.