

Instrucciones



ESTE MATERIAL ESTÁ DISEÑADO CON EL MÉTODO DE LECTURA FÁCIL.



ESTE MATERIAL ESTÁ DESTINADO A PERSONAS CON DIFICULTADES EN LA COMPRESIÓN Y EL APRENDIZAJE.




ES CONVENIENTE QUE EL USO DE ESTE MATERIAL ESTÉ GUIADO POR UN FAMILIAR, PROFESOR O PSICOLOGO.



LOS MODELOS DE FICHA PROPUESTOS CON UN PUNTO VERDE EN LA ESQUINA DERECHA SUPERIOR SE HAN DISEÑADO PARA SER EXPLICADO MEDIANTE PICTOGRAMAS DE LOS CUALES SE HA APORTADO UNA FICHA A PARTE A MODO DE LEYENDA.

Descripción del material

- 1** El primer documento es un esquema de la primera ficha didáctica donde se explica el contenido de cada apartado de la ficha.
 - 2** En la primera ficha se explica de forma general la frase hecha con imágenes y texto o en el caso de las fichas en las que se han utilizado pictogramas, solo con imágenes.
 - 3** En la segunda ficha se expone un ejemplo en el que mediante un diálogo se utiliza la frase hecha en su contexto de uso.
 - 4** La tercera ficha es un modelo de diálogo con huecos en blanco para rellenar y reforzar la explicación mediante ejemplos que le resulten familiares al estudiante.
 - 5** La cuarta ficha es un modelo de ejercicio de refuerzo en el que los estudiantes contestarán una serie de preguntas sobre la frase hecha explicada para comprobar si se ha entendido correctamente.
-  Las palabras marcadas con una estrella forman parte de un glosario recogido en una diapositiva al final de la carpeta donde se aporta una definición para facilitar el aprendizaje de dicho término.

Frase hecha



**Imagen del
sentido metafórico**

Significado correcto

1

**Explicación del
refrán y
señalización del
significado
correcto**



**Imagen del
sentido literal**

Significado incorrecto

2

**Explicación de los
elementos que
componen el
refrán, es decir,
por qué se utilizan
esas palabras y
no otras**

3

**Breve ejemplo
de uso a través
de un diálogo**

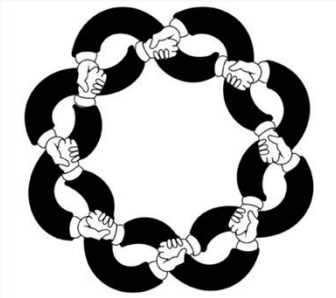


**Ficha extra con un modelo
de contexto de uso para
crear un ejemplo con datos
familiares para el
estudiante**



**Ficha extra con la
explicación de la frase
hecha mediante
pictogramas**

Estar hasta en la sopa



¿Qué significa?

Significa que algo o alguien está en todas las partes ★
(con un sentido negativo)

NO significa que algo está incluso en la sopa



Cuando decimos "sopa", no lo decimos por la **comida**.

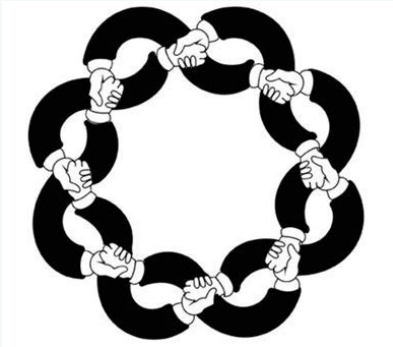
"Hasta en la sopa" es una exageración. Es imposible comer en la sopa algo que no sea comida.

"Hasta en la sopa" significa **en todas las partes**. Se utiliza para expresar estar cansado o harto de algo o de alguien.

Ejemplos de uso

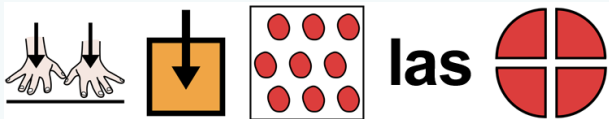
Estos días, los anuncios de la Lotería de Navidad 2024 **están hasta en la sopa**.

Estar hasta en la sopa

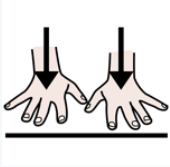


Estar en todas las partes

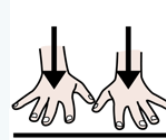
Estar incluso en la sopa



Leyenda de pictogramas



ESTAR



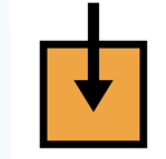
ESTAR

incluso

INCLUSO



EN



EN



TODAS LAS PARTES



LA SOPA

Ejemplo de uso

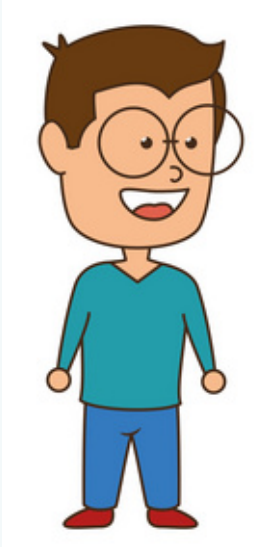


¡Hola, Luis!
Ya casi es Navidad,
¿has visto algún
anuncio sobre la
Lotería de Navidad
2024?

¡Hola, Juan!
Pues claro, estos
días hay anuncios
de la Lotería de
Navidad 2024 por
todas partes. ★

Yo también **los** he
notado, ¡este año
hay más anuncios
que otros años!

¡Uf, los anuncios
están hasta en la
sopa!



Modelo de diálogo

¡Hola, _____!
Ya casi es Navidad,
¿has visto algún
anuncio sobre
_____?

¡Hola, _____!
Pues claro, estos
días hay anuncios
de _____ por
todas partes.

Yo también **los** he
notado, ¡este año
hay más anuncios
que otros años!

¡Uf, los anuncios
están hasta en la
sopa!



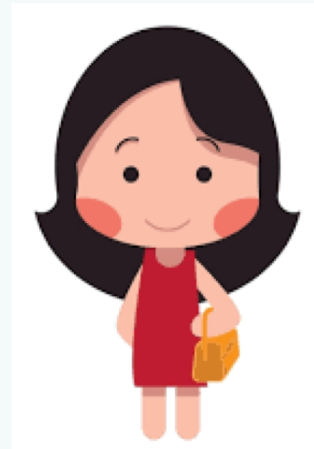
Modelo de diálogo

¡Hola, _____!
Ya casi es Navidad,
¿has visto algún
anuncio sobre
_____?

¡Hola, _____!
Pues claro, estos
días hay anuncios
de _____ por
todas partes.

Yo también **los** he
notado, ¡este año
hay más anuncios
que otros años!

¡Uf, los anuncios
están hasta en la
sopa!



Glosario

- **Exageración:**
Concepto, hecho o cosa que traspasa los límites de lo justo, verdadero o razonable.