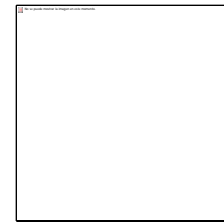


CUANDO EL RÍO SUENA,



A GUA LLEVA



Nahikari Tramón

Guía para el profesor

1. Las fichas 3, 4 y 5 tratarán el significado literal de la expresión.
2. La ficha 6 detalla el significado metafórico.
3. Las fichas 7 y 8 contienen ejemplos para mayor comprensión y los usos de este refrán.
4. Las fichas 9 y 11 corresponden a los ejercicios propuestos para el aprendizaje.
5. Las fichas 10 y 12 muestran las soluciones de los ejercicios elaborados anteriormente.



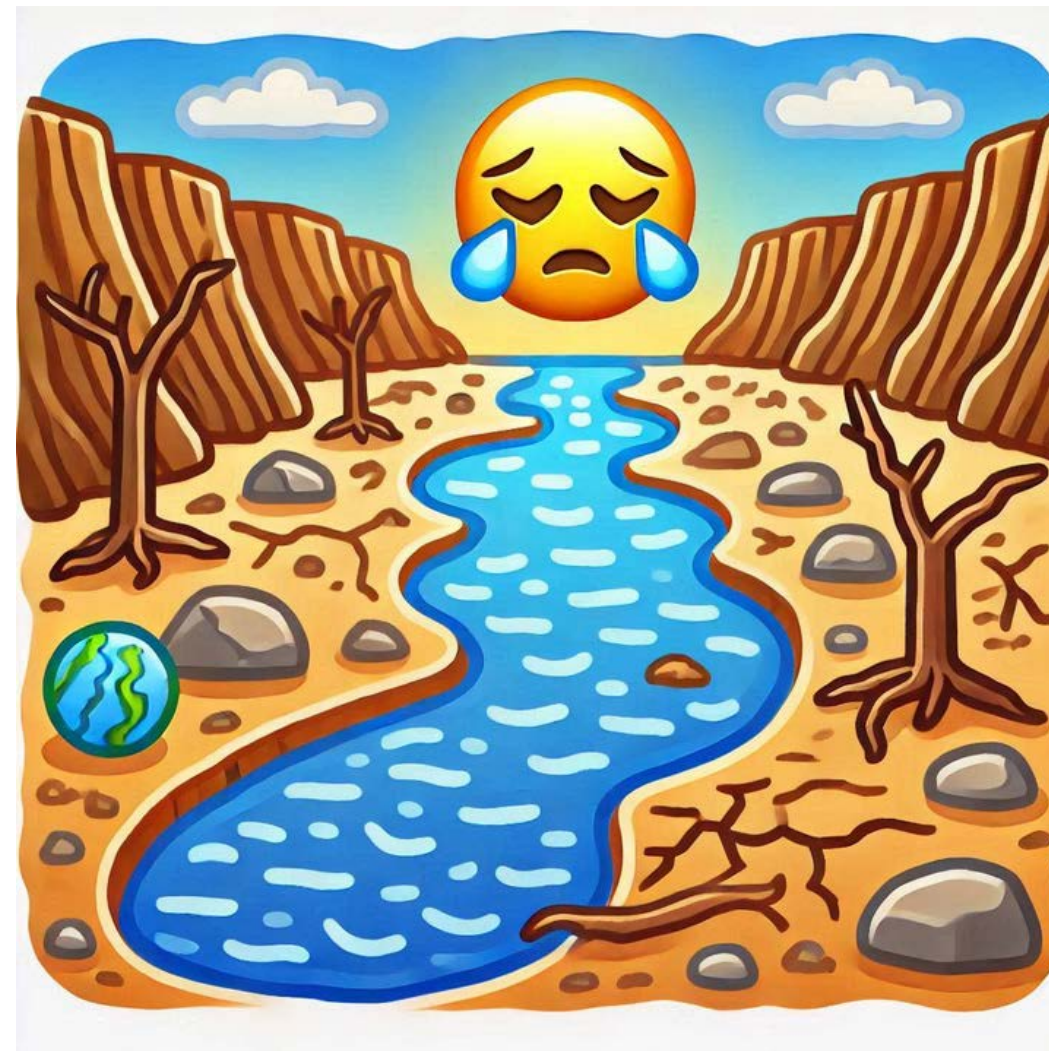
Ref r án

Cuando el río suena, agua lleva



Ref r án

Cuando el río suena, agua lleva



- Si el río NO tiene agua no puede sonar

Pict ogra ma:

Quando



el

EL

río



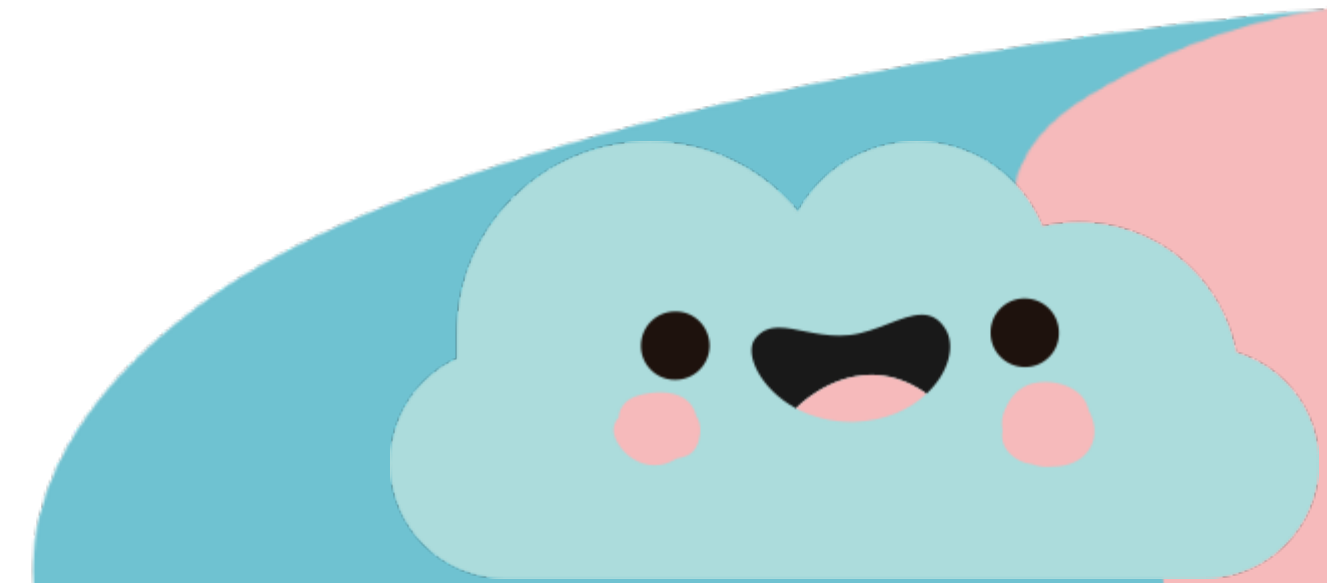
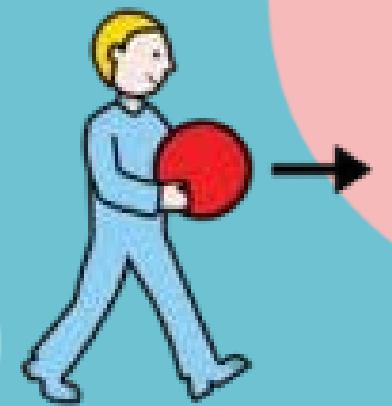
suena



agua



lleva



¿Qué significa?

Cuando el río suena, agua
llueve



Si escuchas una noticia una vez
puede ser verdad o no, pero si
escuchas la noticia muchas veces
puede que haya algo de verdad





Ejemplo:

Imagina que estas jugando en un bosque y escuchas el sonido del agua cerca. Aunque no veas el río sabes que hay uno cerca. Pues con las noticias pasa lo mismo.

Si tus compañeros dicen que habrá una sorpresa en clase, tal vez lo escucharon porque la profesora está preparando algo.

Uso:



-MARTÍN: Dicen todos los niños en el recreo que mañana no hay clase, ¿es verdad?

-PAPÁ: Pues cuando el río suena, agua lleva



-MARTÍN: ¿Qué significa eso?

-PAPÁ: Que si lo dicen todos los niños puede que sea verdad



Ejercicio 1



Rellena los huecos con las palabras que faltan.

1. Cuando el _____ suena, agua lleva
2. _____ el río suena, _____ lleva
3. Cuando el río _____, _____ lleva

Ejercicio 1 respuestas



Rellena los huecos con las palabras que faltan.

1. Cuando el **río** suena, agua lleva

2. **Cuando** el río suena, **agua** lleva

3. Cuando el río **suena**, agua **lleva**

Ejercicio 2:



Une cada situación con si se aplica o no se aplica el refrán.

1. Todos en mi barrio dicen que van a abrir una tienda de helados
2. María dice que habrá tormenta, pero hace sol
3. El profesor dice que alguien hizo trampas en el examen porque vio papeles por el suelo
4. Marcos dice que mañana no hay clase, pero nadie sabe nada de eso

Ejercicio 2:



Une cada situación con si se aplica o no se aplica el refrán.

1. Todos en mi barrio dicen que van a abrir una tienda de helados. **APLICA**
2. María dice que habrá tormenta, pero hace sol. **NO APLICA**
3. El profesor dice que alguien hizo trampas en el examen porque vio papeles por el suelo. **APLICA**
4. Marcos dice que mañana no hay clase, pero nadie sabe nada de eso. **NO APLICA**